



自分らしさを 叶える場所になる。

Shirayuri care
Company brochure

しらゆりケア

8つの サービス+

おひとり、おひとりに合った
最適なサービスをご利用いただけます。

ナーシング
ホーム

訪問看護
ステーション

訪問介護

生活支援
サービス

居宅介護
支援事業所

神経リハビリ
センター

障がい者
グループホーム

コンサル事業

あなたの生活を
安心・安全に
サポートします。



家族のように

経験豊富な訪問看護師、介護福祉士、ヘルパーが、
ご家族の一員のように信頼と安心のサービスをご提供します。

向上心を持って

技術向上はもちろん、訪問看護師、介護福祉士、ヘルパーとして
ふさわしいマナー講習も実施しています。

従業員を大切に

従業員を大切にすることは、ご利用者様を大切にすることに繋がります。
なにか困りごとはないか、常に従業員の声に耳を傾けています。



Message

5月に見ごろを迎えるゆりの花。花言葉は純潔・無垢。

私たちは在宅介護医療に正面から向き合い、まっすぐな気持ちで

ご利用者様に寄り添うことができればとの思いをこめて「しらゆりケア」と名付けました。

私自身、在宅介護看護の利用者側として2年以上たたかってきました。

在宅の難しさや限界も痛感しました。

だからこそ、経験を活かしてやれることがあると思い、2015年5月にしらゆりケアを立ち上げました。

訪問看護ステーション、訪問介護、生活支援サービス、居宅介護支援事業、

そしてナーシングホームを通じて、皆さまが住み慣れた町で、住み慣れた環境で、

ご自分らしく最良の生活をお送りいただけるように。

また、どのような病気や、どのような障がいをお持ちでも、

ご自宅・ナーシングホームにて「自分らしさを叶える場所になる」よう、

しらゆりケアがお手伝いをさせていただきます。

代表取締役 浜中 俊哉



ナーシングホーム

24時間看護体制だから、
医療依存度が高い方でも安心。

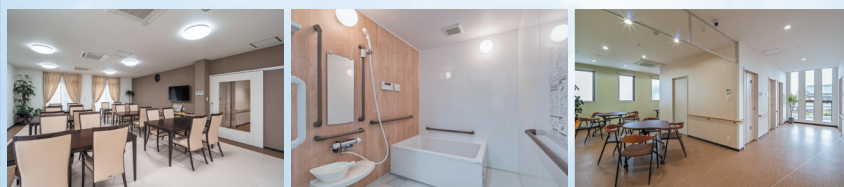
ナーシングホーム しらゆりケア

お食事は管理栄養士が栄養とバランスを考えたおいしい手作り料理。
24時間スタッフが常駐し、看護師がいつでも対応できる体制ですので安心です。

第1棟



落ち着いた和モダンな内装のお部屋で
リラックスしてお過ごしください。



		敷金 (ご入居時)	家賃 (月額)	共益費 (月額)	お食事代 (月額/税込)	生活支援サービス
ご利用料金	別表7の疾患をお持ちの方(※)	0円	20,000円	7,000円	47,850円	8,000円
	介護保険のみの方	0円	47,000円	28,000円	47,850円	10,000円

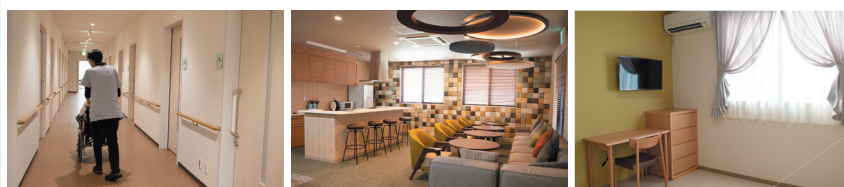
ナーシングホーム しらゆりケア 'k o m o r e b i

医療ニーズの高い重度の方に安心安全にお過ごしいただくことをコンセプトとしております。
ナーシングホームしらゆりケアで培った経験と技術をさらに進化させ、利用者様とご家族様に寄り添ってまいります。

第2棟



木を基調としたぬくもりのある
落ち着いたお部屋で、ゆったりとお過ごしください。



		敷金 (ご入居時)	家賃 (月額)	共益費 (月額)	お食事代 (月額/税込)	生活支援サービス
ご利用料金	別表7の疾患をお持ちの方(※)	0円	20,000円	7,000円	54,780円	8,000円
	介護保険のみの方	0円	53,000円	30,000円	54,780円	20,000円

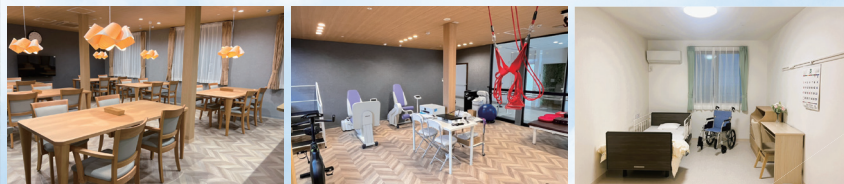
ナーシングホーム しらゆりケア seseragi

おいしい食事とリハビリでイキイキと。専門的なリハビリに加え、残存能力を活用した生活の中でのリハビリでその人らしさを大切にします。看護師と介護士による24時間体制で夜間も安心して過ごしていただけます。

第3棟



施設内2階にリハビリ室を完備。春には桜が咲く庭もあり、四季を感じながらお過ごしください。



		敷金 (ご入居時)	家賃 (月額)	共益費 (月額)	お食事代 (月額/税込)	生活支援サービス
ご利用料金	別表7の疾患をお持ちの方(※)	0円	20,000円	28,000円	54,780円	10,000円
	介護保険のみの方	0円	53,000円	28,000円	54,780円	20,000円

ナーシングホーム しらゆりケア 桑名能部

地域に根差し愛される施設になるべく、難病をお持ちの方から要介護のみで自立された方までご入居頂いております。看護師・介護士が24時間常駐しておりますので安心して生活できる環境となっています。

第4棟



落ち着いた外観に、開放感のある内装でゆったりとお過ごしください。



		敷金 (ご入居時)	家賃 (月額)	共益費 (月額)	お食事代 (月額/税込)	生活支援サービス
ご利用料金	別表7の疾患をお持ちの方(※)	0円	20,000円	7,000円	54,780円	8,000円
	介護保険のみの方	0円	50,000円	25,000円	54,780円	10,000円

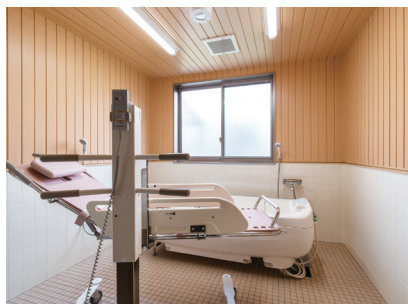
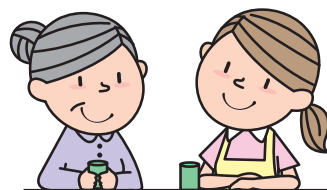
※別表7の疾患一覧

末期の悪性腫瘍・多発性硬化症・重症筋無力症・スモン・筋委縮性側索硬化症・脊髄小脳変性症・ハンチントン病・進行性筋ジストロフィー症・パーキンソン病関連疾患（進行性核上性麻痺、大脳皮質基底核変性症、パーキンソン病（ホーエン・ヤールの重症度分類がステージ3以上であって、生活機能障害度がⅡ度またはⅢ度のものに限る））・多系統萎縮症（線条体黒質変性症、オリブ橋小脳萎縮症およびシャイ・ドレーガー症候群）・プリオン病・亜急性硬化性全脳炎・ライソゾーム病・副腎白質ジストロフィー・脊髄性筋萎縮症・球脊髄性筋萎縮症・慢性炎症性脱髄性多発神経炎・後天性免疫不全症候群・頸髄損傷・人工呼吸器を使用している状態

しらゆりケアがかかげる ナーシングホームの定義



近年、「ナーシングホーム」という名称の高齢者向け住宅が増えていますが、日本においてナーシングホームの明確な基準はありません。私たちしらゆりケアが掲げるナーシングホームは、**訪問看護・リハビリによるサービスと訪問介護によるサービス、介護支援専門員による迅速な支援の協働により医療ニーズが高い方に安心安全にお過ごしいただくこと**をコンセプトとしております。病院と同じ医療体制の安心感がありながら自宅ですぐのようにリラックスできる、それがしらゆりケアのナーシングホームです。



医療行為・緊急時の対応

施設に看護師がいるだけでは急変時の医療行為はできません。

しらゆりケアでは常に主治医と24時間体制で連携しているため、指示を受けた訪問看護の看護師が医療行為を行うことができます。また、常時10以上の医療機関の往診医と連携しており、必要であれば医師もすぐに駆けつける体制を取っております。

入居までの流れ

お問い合わせ

「どんな施設なの?」「費用はいくらですか?」「困っていることがある」など、些細なことでもお気軽にご相談ください。



施設内見学、入居申込み

- 実際に施設内をご見学(土日祝でもご対応可能)
- ご入居するにあたり不安なことはないかなどの聞き取り
- 入居申込の用紙に記入

面談・情報提供

- ご自宅や病院にスタッフが訪問し、日常生活の様子やご要望をお伺いいたします。
- 心身状況や医療・介護に関する詳細、入居後に支障なくお暮らしいただけるかなど、入居者様・ご家族様が共に安心してお過ごしいただけるようにしっかりと情報共有をさせていただきます。



ご契約、ご入居

必要書類をご準備いただき、ご入居していただきます。

訪問看護ステーション

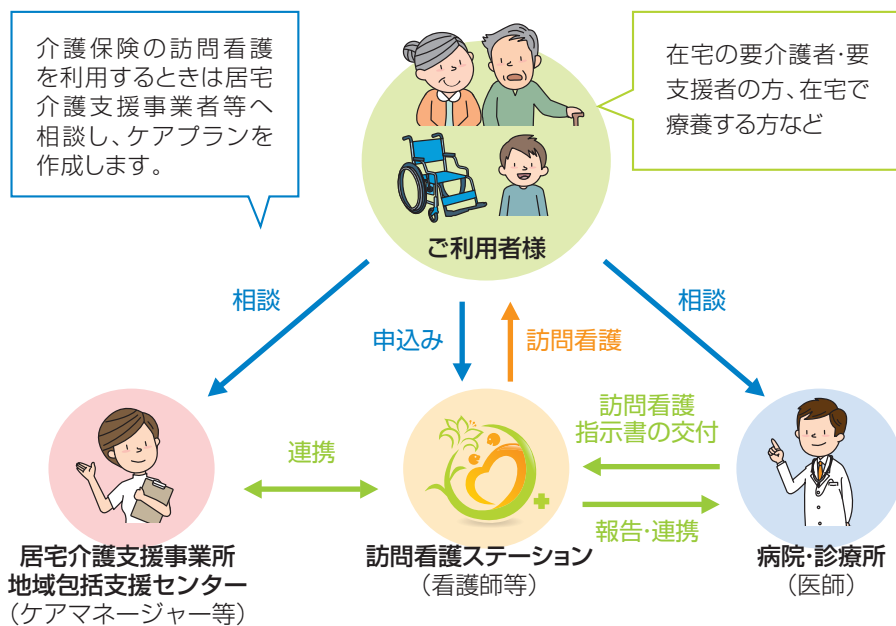
看護師が自宅にいる安心感。

経験豊富なしらゆりケアのスタッフが **24時間体制** でお待ちしております！

「訪問看護をどのように利用していいかわからない…」などのご相談もお伺いします。

まずはお気軽にご相談ください！

訪問看護ご利用の流れ



訪問看護を利用できる方は、在宅で療養する高齢者や患者等で、訪問看護が必要であると主治医が認めた方です。

訪問看護は、患者等の主治医が発行する「**訪問看護指示書**」の内容に基づきサービスが提供されます。

なお、訪問看護を提供する場合には、訪問看護ステーションは利用者ごとに、訪問看護計画書および訪問看護報告書を作成し、定期的に主治医・利用者・ケアマネージャーに提出します。

★介護保険の訪問看護を利用するときは要介護・要支援認定を受けることが必要ですのでご注意ください。

安心・充実の訪問サービス (看護師・准看護師・理学療法士・作業療法士・言語聴覚士 在籍)

外科・内科・小児科・婦人科・精神科・脳外科
救急救命室・重症医療・眼科・療養型病棟
手術室・介護施設・回復期リハビリ
高齢者住宅での訪問看護・デイケア・デイサービス
ケアマネージャー・訪問入浴など

**臨床経験が非常に豊富な、
しらゆりケアの看護師がご対応いたします。**

1 医師の指示のもと医療治療を行います
経管栄養・尿道カテーテル・床ずれ・内服管理・気管カニューレ・人工肛門 等

2 健康チェック
血圧・脈拍など一般状態の観察

3 日常生活の看護
入浴介助・洗髪・清拭・爪切り・食事・排泄のお世話 等

4 在宅リハビリテーション看護
全身状態の確認や機能回復・維持訓練・日常生活動作(ADL)訓練、福祉用具の選定、在宅環境の改善、介助方法の助言・指導 等

**5 その他、介護全般における
心配・お悩みごとの相談**
認知症のお悩みなど、ご相談を伺いアドバイスをさせていただきます。慢性疾患のある方(糖尿病、腎不全など透析をされている方)医療処置を必要とする方や難病の方等のご相談もお伺いします。

訪問介護

訪問介護に、もしもの医療も対応。しらゆりケアだからできること。

買い物や調理等、お身体の状態に合わせてお食事や入浴の介助等をおこないます。

資格を持った介護福祉士、ヘルパーがお伺いいたします。

また、同一事業所内に医療チームがあるのですぐに連携でき、介護保険ではできないサービスにも柔軟に対応させていただきます。

生活援助サービス



- ベッドメイク
- 薬の受け取り
- 環境整備（ゴミ出しなど）



身体介護サービス



- 起床・就寝介助
- 身体整容
- 通院・外出介助
- 服薬介助・確認
- 移動・移乗介助



生活支援サービス

みなさまの「あったらいいな！」のサービスをお届けいたします。

介護保険・医療保険ではまかないきれない（提供する事が出来ない）サービスを

介護保険・医療保険を使わずに提供するサービスです。看護・介護のプロにお任せください。



「しらゆりケア生活支援サービス」では
全て有資格者が
お伺いいたしますので安心です！

看護師

介護福祉士

ヘルパー

作業療法士

理学療法士

言語聴覚士

生活援助

看護師

ヘルパー

介護福祉士

掃除・洗濯・調理・
買い物（代行）など

身体介護

看護師

ヘルパー

介護福祉士

排泄介助（おむつ交換）・
食事介助・口腔ケア・服
薬確認・体位交換など

その他

看護師

ヘルパー

介護福祉士

外出付き添い（車椅子での外出も対応いたします）・通院
の付き添い・長時間の見守り・ゴミ出し・粗大ゴミの処分・
窓拭き・園芸の水やり・玄関周りの掃除・エアコンのフィル
ター掃除・ご家族の急な病気時の家事・ペットの餌やり・
散歩代行・入院中や外泊時の家事・布団干し・お話相
手 など

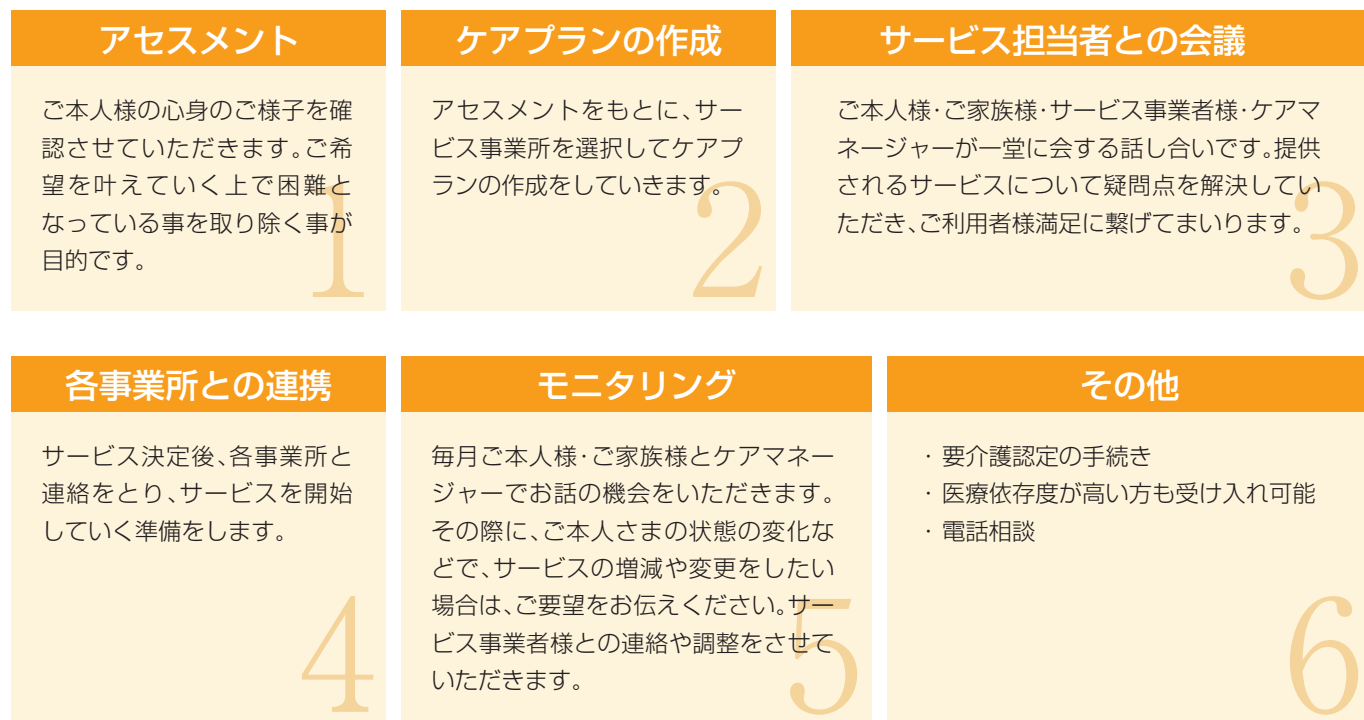


居宅介護支援事業所

最適なケアプランをご提案させていただきます。



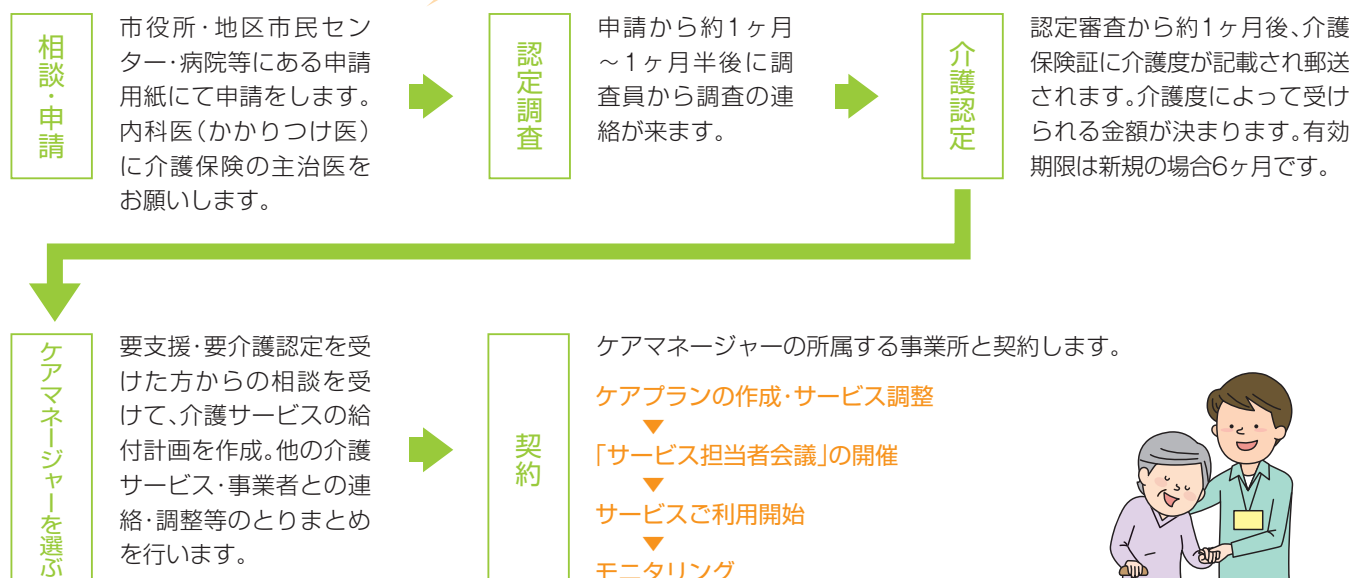
しらゆりケアに併設された居宅介護支援事業所にて、介護の知識を幅広く持った専門家、ケアマネージャーがご希望に沿ったケアプランの作成をお手伝いさせていただきます。なお、ケアプラン作成にかかる料金につきましては、全額を介護保険が負担しますので、ご利用者様に料金のご負担はありません。



ご利用方法

申請からサービス利用までの流れ

申請の依頼がありましたら、ケアマネージャーが代行(同行)させていただく事が可能です。

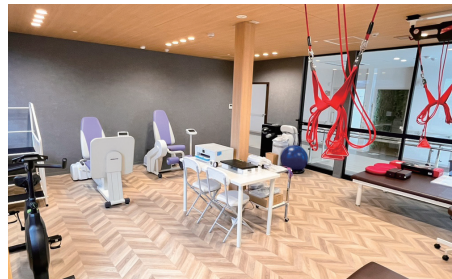


神経リハビリセンター しらゆりケア³

PT・OT・STが常駐した、超リハビリ特化型の施設です。

このような症状に対応しています。

- 脳梗塞・脳出血・くも膜下出血などの後遺症改善
- 整形疾患のリハビリ
- 神経難病症状改善
- 慢性的な腰痛



5つの特徴

1. PT・OT・STが常駐

療法士がそれぞれの専門性から利用者様に沿ったリハビリプログラムを提案いたします。

PT(理学療法士)…寝返る、起き上がる、立ち上がる、歩くなど、基本となる身体動作のリハビリ

OT(作業療法士)…緻密動作、生活動作、手・指の細かな動きの再獲得を目指すリハビリ

ST(言語聴覚士)…飲み込みにくさやムセがある方の摂食嚥下訓練や、喋りづらさがある利用者様への発声発語訓練、失語症など高次脳機能障害のリハビリ

2. 超リハビリ特化型施設

保険下では30～40分程度で区切られることが多いですが、自費リハビリのため60分から最大120分のリハビリを受けることができます。さらに多職種の介入も可能です。

3. リハビリテーション機器完備

レッドコードや低周波治療では自身では促しにくい複雑な動きのサポートを行い、筋力の向上や麻痺側の回復促進を促します。

マシントレーニングでは下肢伸展の最大筋力の測定も行うことができ、結果を数値で可視化できます。

4. 幅広いサポート体制

歩行などの基本動作から応用動作まで、生活に関わる全ての事柄に対し連携しアプローチが可能です。

5. 訪問看護師と連携

必要時や緊急時には「訪問看護ステーションしらゆりケア」の看護師が適切にケアを行います。

サービスの流れ

状態
の
評価

どのような状態で何が困っているのか、その状態がどの期間続いているのか、病院での治療やそれまでの生活はどのようにされていたのか、などの身体機能面を確認します。病院の診断書などの情報をお持ちであればご持参いただくとより早く正確にお身体の状態を確認することができます。

計画
立案
リハビリ

どのようにになりたいか、そのためにどんな治療が必要でどのくらいの期間がかかるのか、状態の評価にあわせて目標を設定します。実際の進行と照らし合わせて目標の見直しや再設定も行います。

リハビリ
アプローチ

実際の筋力強化トレーニングや歩行練習、実動作練習などを行っていきます。初回、中間に都度動作の記録と評価を行って、どのくらいできるようになったのかを確認しながら進めていきます。

最終
評価

初回時や中間時の動きと最終時の動きを動画などで比較し、どのように身体の変化があったかを確認します。

終了
or
継続

最終評価を踏まえ、リハビリの終了もしくは、新たに目標設定を構えて継続することもできます。

障がい者グループホーム しらゆりケア

自分らしく生きる地域の一員として暮らす

地域の一員としての生活と自立のお手伝いをさせていただきます。
訪問看護師がしっかりと生活をお支えます。



家族のように

日々の生活を世話人、サービス管理責任者、訪問看護師が専門知識と技術のもと支えます。

地域との橋渡しとして

地域の一員としてルールを遵守し、自治会活動など地域への参加を積極的に行います。



医療面でも安心

訪問看護により医療機関や提携薬局との連携も充実しており、安心を提供できます。

POINT
01

日中は作業所やデイケアへ通い、夕方帰宅されれば出来たての夕食をご用意いたします。

POINT
02

スタッフは夕方から翌朝まで駐留し、お見送りいたします。

POINT
03

各部屋に鍵が付いており、プライバシーが守られます。

入居までの流れ

お問い合わせ

「グループホームはどんなところ？」「入居できますか？」「困っていることがある」など、どんなことでもお気軽にご相談ください。

問い合わせ先 障がい者グループホームしらゆりケア
TEL.059-347-5081

グループホーム見学

Zoomでの内覧、ご相談も可能です。

ご契約

体験利用

1泊2日朝食夕食付 16時～翌朝9時 実費3,000円(連泊可)

実際に体験いただくことで、生活のイメージを具体的に描いていただけたと思います。

※見学、体験は希望者のみで、必須ではありません。

ご契約、ご入居

体験利用後、振り返りを含め、ご利用者様の希望などを伺い、情報交換させていただきます。

双方合意の上で入居日を決めます。

必要書類をご準備いただき、施設を利用する上で必要な持ち物などの確認や、契約書の読み合わせを行います。(各お部屋のカーテン、エアコンは備え付けです。)

こゆり西日野

●居室：5室(各6畳)



こゆり七つ屋

●居室：7室(各6畳)



こゆり智積

●居室：4室



こゆり前田町

●居室：6室



概要 (全施設共通)

●交流室：1 ●対象者：精神障がい者、知的障がい者 ●設備：各居室に照明器具、エアコン、カーテン完備

	敷金 (ご入居時)	家賃 (月額)	共益費 (共有部分消耗品等)	お食事代 (月額)	水光熱費 (月額)
ご利用料金	0円	35,200円	実費	25,000円	12,000円

訪問看護独立開業 経営コンサルティング

訪問看護ステーションのニーズはあれど、マネジメントや運営は難しいものです。
黒字化までしっかりサポートいたします。

しらゆりケアの独立開業支援・コンサルとは？

看護・介護業界未経験、0から立ち上げ開業をした現経営者が全てのノウハウを提供し、
黒字化までの仕組み作りのお手伝いをいたします。



ヒアリングさせていただき最適なプランで黒字化までの最短での方法をご提案します。

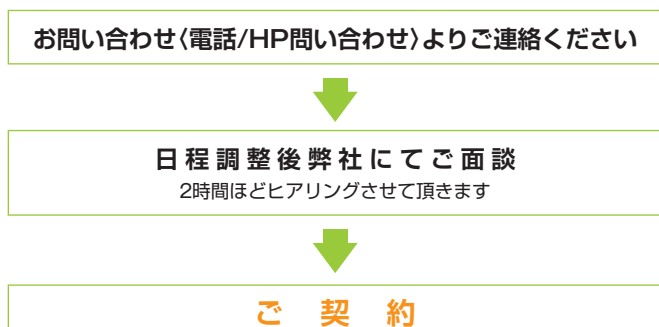
※すべての方に合うように個別にご支援をさせていただきますのでまず2時間ほどヒアリングをさせていただいたのちにご要望
と現在の状況を加味したプランをご提案いたします。また中長期を見据えた次の事業展開のご提案もさせていただきます。

実績

2023年現在、全国35社の訪問看護立上げコンサルティングをさせていただきました。
ご支援をさせていただいた、ほぼ全社が1年以内(最短4ヶ月)で単月黒字化を達成しています。



コンサルティングの流れ



ご支援スタート
新規立上げ、事業の建て直し、起業

支援内容

- 必要書類ご提供
- 訪問看護実務支援(弊社にて同行訪問・質疑応答)
- 都度メールにて質問対応
- 現地にて実地指導支援(交通費のご負担願います)

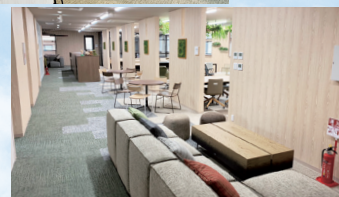
最大9ヶ月(開業前6ヶ月/開業後3ヶ月) 全国対応いたします。

それぞれの法人様に合った形で、どのように黒字化に持って
いくのか、中期計画作成までのご支援をさせていただきます。
※ご契約までのヒアリングは無料です。



Company

会社名	株式会社 PlanB
代表取締役	浜中 俊哉
所在地	本社 〒510-0891 三重県四日市市日永西 2-9-11 TEL(059)347-5081(代) FAX(059)347-5082
創立	2014年11月19日
資本金	1,310万円(資本準備金1,010万円)
株主	浜中 俊哉 95.4% 他 4.6%
主な事業内容	ナーシングホーム 訪問看護ステーション 訪問介護 生活支援サービス 居宅介護支援事業所 神経リハビリセンター 障がい者グループホーム 訪問看護経営コンサル 【関連会社】高齢者住宅給食事業 株式会社FRECO
従業員数	158名(看護師・准看護師・作業療法士・理学療法士・言語聴覚士・介護福祉士・介護支援専門員・サービス管理責任者)(2025年3月現在)



komorebi2F事務所



コンセプトムービー

本社

〒510-0891 三重県四日市市日永西2-9-11 TEL(059)347-5081(代) FAX(059)347-5082

ナーシングホームしらゆりケア 訪問介護/生活支援サービス

〒510-0891 三重県四日市市日永西2-9-10 TEL(059)327-5137 FAX(059)327-5138

ナーシングホームしらゆりケアkomorebi 訪問看護/居宅介護支援

〒510-0891 三重県四日市市日永西2-9-11 TEL(059)347-5081(代) FAX(059)347-5082
※事務所はkomorebi 2階です。 TEL(059)347-0600(居宅) FAX(059)347-0601(居宅)

ナーシングホームしらゆりケアseseragi

〒510-0891 三重県四日市市日永西2-16-11 TEL(059)327-5531 FAX(059)327-5532

ナーシングホームしらゆりケア桑名能部 訪問看護/訪問介護

〒511-0931 三重県桑名市大字能部字北貝戸602-4 TEL(0594)41-3007 FAX(0594)41-3008

訪問看護ステーションしらゆりケア四日市北

〒512-8046 三重県四日市市あかつき台3丁目1-197 TEL(059)340-0135 FAX(059)340-0136

神経リハビリセンターしらゆりケア

〒510-0891 三重県四日市市日永西2-16-11 ナーシングホームしらゆりケアseseragi内2階
TEL(059)347-5081

障がい者グループホームしらゆりケア こゆり西日野

〒510-0943 三重県四日市市西日野町字八幡1639-2

障がい者グループホームしらゆりケア こゆり七つ屋

〒510-0856 三重県四日市市七つ屋49番

障がい者グループホームしらゆりケア こゆり智積

〒512-1212 三重県四日市市智積町3437-11

障がい者グループホームしらゆりケア こゆり前田町

〒510-0893 三重県四日市市前田町9-11



総合お問い合わせ

TEL.059-347-5081

<https://planb-shirayuri.com/>

しらゆりケア 四日市

検索



－ 食費改定のご案内 －

平素よりしらゆりケアの運営にご関心をお寄せいただき、誠にありがとうございます。

昨今の原材料費の高騰により、安定した食事提供を続けるため、2025年11月1日より下記の通り食費を改定いたします。

なお、今回の価格改定を通して、より一層の品質向上とサービスの充実に努めてまいります。何卒ご理解賜りますようお願い申し上げます。

〈改定内容〉

- ・ ナーシングホームしらゆりケア komorebi
- ・ ナーシングホームしらゆりケア seseragi
- ・ ナーシングホームしらゆりケア 桑名能部

改訂前 54,780 円（税込） → 改訂後 58,020 円（税込）

- ・ ナーシングホームしらゆりケア

改訂前 47,850 円（税込） → 改訂後 51,090 円（税込）



株式会社しらゆりケア
代表取締役 浜中俊哉